

# GUIDE TO MOSUL HERITAGE

ریبہری کھلہپووری موسل

دلیل تراث الموصل



- 2 Protecting Cultural Property in Mosul  
پاراستنی مومتهلهكاتی كهلتووری له موصل  
حماية الممتلكات الثقافية في الموصل
- 8 Mosul City Overview  
تێروانیڤێکی گشتی به شاری موصلدا  
نظرة عامة عن مدينة الموصل
- 10 Mosul Old City  
شاری کۆنی موصل  
مدينة الموصل القديمة
- 18 Archaeological Site of North Nineveh  
سایتی شوینهواری باکووری نهینهوا  
موقع اثری شمال نینوی
- 20 Qara Serai  
قهره سراي  
قرا سراي
- 22 Mosul Regional Overview  
تێروانیڤێکی گشتی به ههریمی موصلدا  
نظرة اقليمية عامة الموصل
- 26 Respect Human Remains  
رێزگرتن له تێسك و پروسکی مرۆف  
احترام البقايا البشرية
- 28 Map Coordinates  
دوورییهکانی نهخشه  
احداثيات الخارطة

## GUIDE TO MOSUL HERITAGE

رێبهری كهلهپووری موصل

دليل تراث الموصل



*On the cover, Ancient Assyrian Winged Genius, 883-859 BC*

لەسەر بهرگهکه، گای بائداری ناشووری، ۸۸۳-۸۹۵ پ. ز.  
على الغلاف، الملاك الاشوري المجنح 859-883 قبل الميلاد

## Protecting Cultural Property in Mosul

The 1954 Hague Convention for the Protection of Cultural Property in the Event of Armed Conflict establishes relevant international legal standards for protecting cultural property and has been ratified by both the United States and Iraq. The Convention defines cultural property as including religious and historic structures, monuments, and archaeological sites; objects such as works of art, manuscripts, books, and other objects and collections of artistic, historical, scientific, or archaeological interest; and repositories such as museums, libraries, and archives. Its core principles prohibit attacks on and military use of cultural property, unless excused by military necessity. It also prohibits, and requires the prevention of, theft, pillage, misappropriation, and acts of vandalism against cultural property.

Daesh has committed crimes against the civilians of Mosul, including intentional destruction and theft of cultural property such as the Shrine of Nebi Yunis, ancient Nineveh, and the Mosul Museum. During military operations, the coalition against Daesh can demonstrate professionalism by preventing further damage to Mosul's heritage sites and providing for their security during stabilization operations.

To aid in this effort, the Guide to Mosul Heritage gives examples of important heritage sites in and around Mosul. This is NOT intended as a complete list. Any property of the type mentioned in the 1954 Hague Convention is protected.

Cultural property may be marked by the protective emblem or symbol of the 1954 Hague Convention, the Blue Shield, but cultural property without the mark is still considered protected.



### Basic Guidelines

- Avoid attacking or using heritage sites for a military purpose
- Do not dig in archaeological areas—hills are often unmarked or unrecorded archaeological sites
- Do not steal, vandalize, or desecrate cultural property—these acts are punishable under the law
- Safeguard cultural property whenever possible during military operations
- Report damage of heritage sites to higher headquarters and cultural heritage authorities
- Provide security for heritage sites during stabilization operations—coordinate with heritage authorities

### پاراستنی موومتهلهکاتی کهلتووری له موسل

ریکومتنامه‌ی هیگی (Hague) ی 1954 بؤ پاراستنی موومتهلهکاتی کهلتووری له کاتی ململانیی چهکداری، رینمایای یاسای نیودوه‌له‌تی دهر کردوه بؤ پاراستنی موومتهلهکاتی کهلتووری وه همدوو لایینی وولاته یه‌گرگرتوه‌کان و عیزاق مؤریان کردوه. نئو ریکومتنامه‌یه موومتهلهکاتی کهلتووری به نایین و پیکهاته میژووبیه‌کان، مؤنومینه‌کان، سایته شوینموارییه‌کان، پارچه‌کان و مک کاره هونرییه‌کان، ده‌ستتوسه‌کان، پرتوکه‌کان، پارچه کومله‌ی تری هونری و میژووی که ههمان بایه‌خی شوینمواری یان زانستی هییه، عه‌سبار مکان و مک مؤزمخانه‌کان و پرتووخانه‌کان و نرشیفه‌کان ده‌ناسیننیت. له بنهما سهر مکیه‌کانی نهم ریکومتنامه ریگری کردنه له ههر په‌لامار دانیک بؤ سهر موومتهلهکاتی کهلتووری و به‌کار هینانی بؤ مه‌به‌ستی سهر بازی، مه‌گمر پیویستی سهر بازی ریگای پی بدات. هسروه‌ها ریگری ده‌کات ودوای ریگریکردنیش ده‌کات له دزین و به تالان بردن و ده‌ستبسه‌داگرتن و کاری تیکده‌رانه بهرامیهر به موومتهلهکاتی کهلتووری.

داعش تاوانی زوری له دژی هاوالاتیانی موسل نه‌عجامداوه. له‌وانه‌ش به نه‌عقسه‌ت دزین و ویزانکردنی موومتهلهکاتی کهلتووری. و مک نئوی به‌سهر مزارای پیغه‌مبهر یونس و نه‌عینوای کۆن وه مؤزمخانه‌ی موسل داهاات. له‌کاتی ئۆپهراسیۆنه سهر‌بازیه‌کانی هاوپه‌یمانان له دژی داعش، پروفیشونالیتی تپادا به‌دی ده‌کرتیت بؤ نئوی زیاتر زیان به‌سایته‌کانی موسل نه‌گه‌مینیت و دابین کردنی سیکوریتی بؤ سایته‌کان له‌کاتی ئۆپهراسیۆنه‌کانی سه‌قامگیر کردنه‌وی ناوچه‌که.

پارمعتی دان بؤ سهر‌کومتتی نهم هه‌وله، ریبه‌ری کهله‌پووری موسل، نمونهمان ده‌داتی له‌سهر سایته کهله‌پوورییه‌ گرینگه‌کانی ناو موسل و ده‌ووروبه‌ری موسل. به‌لام ناکرتیت نهمه به لیستیکی تمواو دابنرتیت.

ههمو نئو موومتهلهکاتانه‌ی له ریکومتنامه‌ی هیگی (Hague) ی 1954 نامازه‌ی پیکراوه به پاریزراوی دادهنرتیت. مولکیکی کهلتووری له‌وانه‌یه نیشان بکرتیت به دروشمی پاریزگاری یان هینمایه‌کی تاییهت به ریکومتنامه‌ی هیگی (Hague) ی 1954، قالدغانی شین، له‌ههمان کاتدا موومتهلهکاتی کهلتووری هینما یان دروشمی نه‌بیت هینشا ههر به پاریزراوی دادهنرتیت.

### رینماییه سهر ده‌کیه‌کان

- دوور‌کومتته‌وه له به‌کار هینان و هیزش کردنه سهر سایته کهله‌پوورییه‌کان بؤ مه‌به‌ستی سهر بازی.
- هه‌لنه‌کۆلینی ناوچه شوینموارییه‌کان، گرده‌کان به‌زوری نیشانه‌یان بؤ دانه‌زاوه وه یان سایتی شوینمواری تومار نه‌کراون.
- دوور‌کومتته‌وه له دزین و تیکدان و بی‌ریزی کردن بهرامیهر به موومتهلهکاتی کهلتووری - نهم کارانه سزادانیان له‌سهره به پی ی یاسا.
- پاراستنی موومتهلهکاتی کهلتووری ههر‌که پیویست بوو له کاتی ئۆپهراسیۆنه سهر‌بازیه‌کان.
- ناگادار کردنه‌وی بارمگا سهر‌مکیه‌کان و ده‌سه‌لاتدارانی کهله‌پووری کهلتووری له‌کاتی هه‌بووی زیان له سایته کهله‌پوورییه‌کان.
- دابین کردنی سیکوریتی بؤ سایته کهله‌پوورییه‌کان له‌کاتی ئۆپهراسیۆنه‌کانی سه‌قامگیر کردنه‌وی به هه‌ماهه‌نگی کردن له‌گه‌ل ده‌سه‌لاتدارانی بواری کهله‌پووری.

## حماية الممتلكات الثقافية في الموصل

اتفاقية Hague لعام 1954 الخاصة بحماية الممتلكات الثقافية في حالة الصراع المسلح انتجت لبعض الضوابط القانونية الدولية لحماية الممتلكات الثقافية وتم اقرارها والمصادقة عليها من قبل كلا من الولايات المتحدة والعراق.

تحدد الاتفاقية الممتلكات الثقافية وتشمل من ضمنها المنشآت الدينية والتاريخية، النصب التذكاري، المواقع الاثرية، القطع مثل الاعمال الفنية، المخطوطات، الكتب، وقطع اخرى ومجاميع فنية، تاريخية، او ذات مغزى اثاري او علمي ومستودعات مثل المتاحف، المكتبات، الارشيف.

من المبادئ الاساسية لهذه الاتفاقية هو منع الهجمات والاستخدام العسكري للممتلكات الثقافية، الا في حالة وجود ضرورة عسكرية، ومن ضمن ضوابط هذه الاتفاقية هو منع وفرض منع السرقة، النهب، الاختلاس واعمال التخريب المتعمدة على الممتلكات الثقافية.

قام داعش بارتكاب الجرائم بحق المدنيين في الموصل، ومن ضمن جرائمه التدمير المتعمد وسرقة الممتلكات الثقافية مثلما فعلوا مع مزار او ضريح النبي يونس، و مدينة نينوى القديمة ومتحف الموصل. ومن خلال العمليات العسكرية ممكن للتحالف ضد داعش ان يظهر وبوضوح العمل الاحترافي وذلك بمنع حدوث اضرار اضافية للمواقع التراثية في الموصل والعمل على حماية وتأمين المواقع خلال عمليات فرض الاستقرار في المنطقة.

وللمساعدة في انجاح هذه الجهود فان دليل تراث الموصل سيعطي امثلة عن المواقع التراثية المهمة في مدينة الموصل وحولها. ولكن لايمكن اعتبار هذه القائمة كاملة. اي ملكية من النوع المذكور ضمن اتفاقية Hague 1954 يجب اعتبارها ملكية محمية. الممتلك الثقافي يمكن ان يؤشر بشعار الحماية او برمز خاص باتفاقية Hague 1954، الدرع الازرق، وفي نفس الوقت فان الممتلكات الثقافية التي لاتحتوي على علامة او شعار مازالت تعتبر محمية.

### المبادئ التوجيهية الاساسية

- تجنب مهاجمة او استخدام المواقع التراثية لاغراض عسكرية
- لاتحفر في المناطق الاثرية، التلال عادة لا يتم تعليمها ( لاتوجد عليها علامات) او انها مواقع اثرية غير مسجلة.
- لاتسرق، تخرب او تنتهك قدسية الممتلك الثقافي، هذه الاعمال يتم المعاقبة عليها قانونيا
- حماية الممتلك الثقافي كلما يكون ذلك بالامكان خلال العمليات العسكرية
- كتابة تقرير عن الضرر الذي يصيب المواقع التراثية الى القيادات العامة الاعلى وللسلطات المسؤولة عن التراث الثقافي
- توفير الحماية للمواقع التراثية خلال عمليات توطيد الاستقرار، تعاون مع السلطات التي تعمل في مجال التراث

1 Mosul University & Central Library  
زانکۆی موسل و پەرتووخانەی  
مەركەزی  
جامعة الموصل والمكتبة  
المركزية

2 Cemetery in Arbajiyah  
گۆرستان له عەربەجیە  
مقبرة في العرجبية

3 Gogjali Cemetery  
گۆرستانی کۆکجلی  
مقبرة كوكجلی

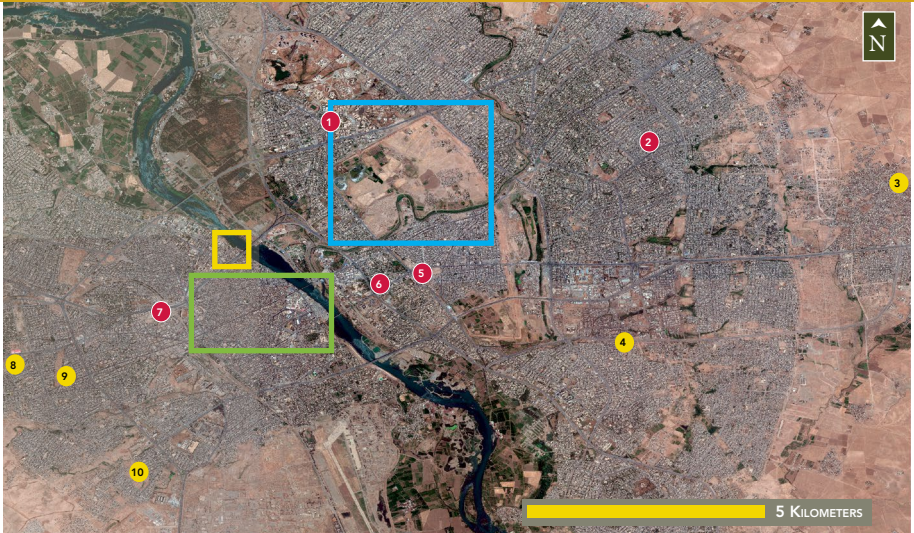
4 Television Cemetery  
گۆرستانی تەلفزیۆن  
مقبرة التلفزيون

5 Nebi Yunis  
پێغەمبەر یونس  
النبي يونس

6 Mosul Public Library  
پەرتووخانەی گشتی له موسل  
المكتبة العامة في الموصل

7 British Cemetery  
گۆرستانی بەریتانی  
المقبرة البريطانية

8 Mosul Jideda Cemetery  
گۆرستانی موسلی نوێ  
مقبرة الموصل الجديدة



9 Fathi Al Ali or Ali Mosque  
مزگۆتی فەتحي اعلي ياں  
مزگۆتی اعلي  
جامع فتحي العلي او جامع  
العلي

10 Al Mamoon Cemetery  
گۆرستانی مەمۆون  
مقبرة المأمون

Mosul Old City  
شاری کۆنی موسل  
مدينة الموصل القديمة

Archaeological Site  
of North Nineveh  
سایتی شوینەواری نەینەوا  
موقع اثري شمال نينوى

Qara Serai  
قەرە سەرای  
قراة سراي

SITE DAMAGED OR DESTROYED  
سایتی زیان بینکەوتوو یاں تێکدراو  
الموقع المدمر او المتضرر



11 Mosque & Tomb of al-Shayk Fathi

مذگهوتى و گورى شىخ فامحى جامع و ضريح الشيخ فتحى

12 Shrine & Mosque of Al Imam al Bahir

مەرقەدى مذگهوتى نىمام باھير جامع و ضريح الامام الباهر

13 Great Mosque of al-Nuri & Al Hadba Minaret

مذگهوتى گەمورەى نورى منارەى حدباء جامع النوري الكبير ومنارة الحدباء

14 Nabi Jerjis Mosque

مذگهوتى پىغەمبەر جەرجيس جامع النبي جرجيس

15 Aghawat (or Khuzam) Mosque

مذگهوتى نەغوات (يان خوزام) جامع اغوات ( او خزام)

16 Al Basha Mosque & Historic Minaret

مذگهوتى پاشا منارەى مئزوى جامع الباشا والمنارة التاريخية

10



17 Mar Toma Church & Cemetery

كەنيسەى گورستانى مارتوما كنيسة ومقبرة مار توما

18 Latin Church

كەنيسەى لاتىنى الكنيسة اللاتينية

19 Book Stalls & Bookstores along Najafi Street

كۆشكەكانى پەرتووك فروشتن و كۆكاگانى پەرتووك لە جادەى نەجەفى اكشاك الكتب والمكتبات في شارع النجفي

20 Saint Miskenta the Martyr

قەشمە مەسكېنتەى شەھيد القديسة مسكينة الشهيدة

21 Omar Al Aswad Mosque & Historic Minaret

مذگهوتى عمرە رەش و منارەى مئزوى جامع عمر الاسود والمنارة التاريخية

22 Nabi Sheet Mosque & Shrine

مذگهوت و مەرقەدى پىغەمبەر شىت جامع و ضريح النبي شيت

23 Mosul Museum

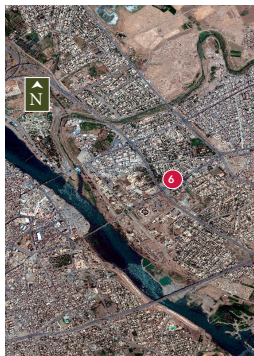
موزخانىەى موسل متحف الموصل

24 Al-Khedhar Mosque

مذگهوتى خەضر جامع الخضر

● SITE DAMAGED OR DESTROYED  
سايى زيان پىگەتوو يان تېكندراو  
الموقع المدمر او المتضرر

11



MAP COORDINATES **6**  
36.3461483 N, 43.151976 E



MAP COORDINATES **12**  
36.34434246 N, 43.120483 E





# GREAT MOSQUE OF AL-NURI & AL HADBA MINARET

مذگوتی گھوری نوری و منارہی حدباء | جامع النوري الكبير ومنارة الحدباء

# کهنیسو گورستانی | MAR TOMA CHURCH & CEMETERY

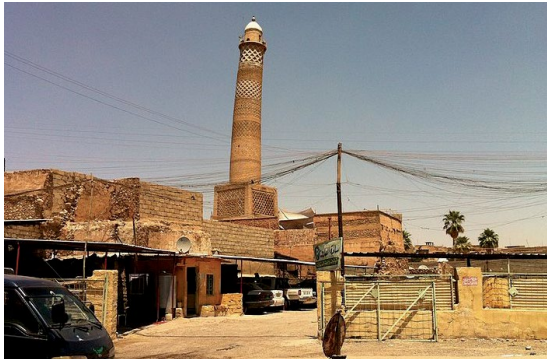
مارتوما | کنیسه و مقبره مار توم



MAP COORDINATES

13

36.34302699 N, 43.126832 E

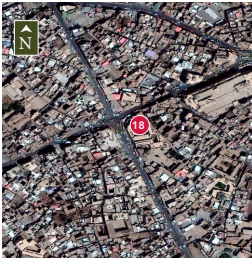


MAP COORDINATES

17

36.34113769 N, 43.12534 E

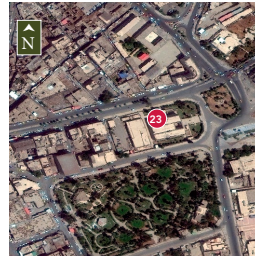
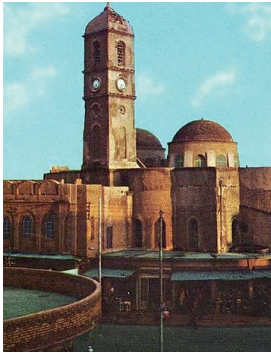




MAP COORDINATES

18

36.3407627 N, 43.125137 E



MAP COORDINATES

23

36.3378328 N, 43.139311 E







**A** Nergal Gate  
دروازه‌ی نیرگال  
یوابة نرگال



**A** Nergal Gate interior  
دروازه‌ی ناوموهی نیرگال  
یوابة نرگال الداخلية



**B** Adad Gate  
دروازه‌ی حداد  
یوابة آدد



**C** Sennacherib Palace  
کۆشکی سنحاریب  
قصر سنحاریب



**C** Palace walls  
دیوار مکانی کۆشک  
جدران اقصر



**C** Palace walls  
دیوار مکانی کۆشک  
جدران اقصر



**26** Qara Serai  
(The Black Palace)  
قهره سرای (کوشکه رشهکه)  
قره سرای - القصر الأسود

**27** Mosque & Tomb of  
al-Imam Muhsin  
گورو مزگوتی نیمام محسن  
جامع وضریح الامام محسن

**28** Shrine of al-Imam  
Yahya ibn al-Qasim  
مهرقادی نیمام یحیای کوری  
قاسم  
مزار او وضریح الامام یحیی ابن  
القاسم

**●** SITE DAMAGED OR DESTROYED  
سایتی زیان بینکوتو یان تیکدراو  
الموقع المدمر او المتضرر

### Qara Serai (The Black Palace)

قهره سرای (کوشکه رشهکه)  
قره سرای - القصر الأسود



MAP COORDINATES **26**

36.352928 N,  
43.125828 E

### Shrine of al-Imam Yahya ibn al Qasim

مهرقادی نیمام یحیای کوری قاسم  
مزار او وضریح الامام یحیی ابن القاسم

MAP COORDINATES **28**

36.3546042 N, 43.122433 E



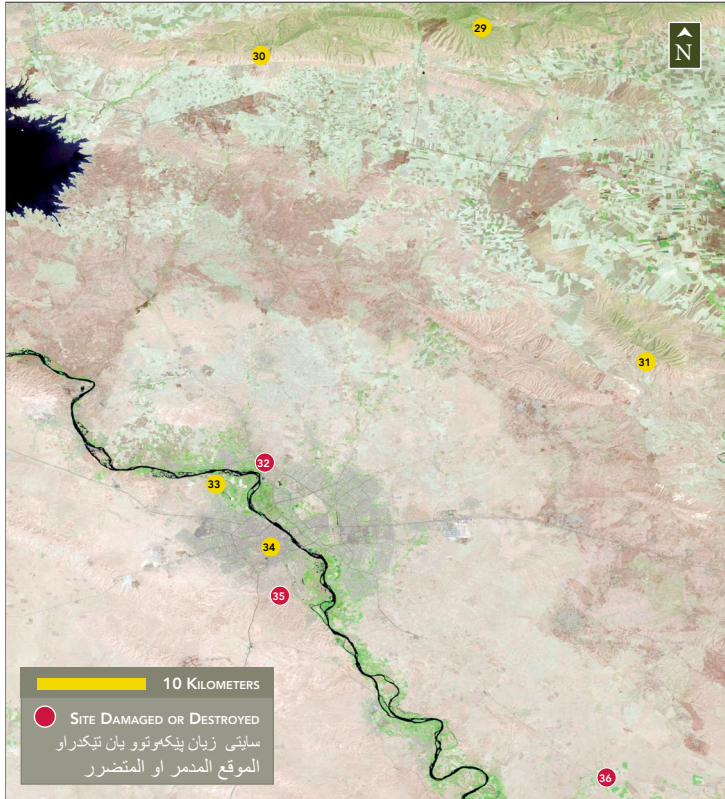
29 Lalish  
لالش  
لالش

30 Raban Hormizd  
Monastery  
دیزی ره‌ه‌بان هورمزد  
دیر الربان هورمزد

31 Mar Matti  
Monastery  
دیزی مار ماتی  
دیر مار متی

Mar Matti Cemetery  
گورستانی مار ماتی  
مقبرة مار متی

32 Dair Mar  
Gewargis  
Monastery  
Complex  
کۆمپلکسی دیر  
مار گورگیس  
مجمع دیر مار گورگیس



33 Dair Mar Mikhail  
دیر مار میخائیل  
دیر مار میخائیل

34 Church of  
Shamun al-Safa  
کنیسه‌ی شامعون سفا  
کنیسه شمعون الصفا

35 Saint Elijah  
Monastery or  
Dair Mar Elia  
قەشمو دیزی نعلیژا یان  
دیزی مار نعلیا  
دیر القديس اليجا او دیر  
مار الیا

36 Monastery of Mar  
Behnam  
دیزی مار بهنام  
دیر مار بهنام



Lalish  
لالش  
لالش

MAP COORDINATES 29  
36.771647 N, 43.300951 E



Raban Hormizd Monastery  
ديري رههبان هورمزد  
دير الربان هورمزد

MAP COORDINATES 30  
36.74899011 N, 43.112959 E



Saint Elijah Monastery or Dair Mar Elia  
قشمه ديري نعليزا يان ديري مار نعليا  
دير القديس اليجا او دير مار اليا

MAP COORDINATES 35  
36.29247895 N, 43.131026 E



Monastery of Mar Behnam  
ديري مار بهنام  
دير مار بهنام

MAP COORDINATES 36  
36.1378407 N, 43.406097 E



## Respect Human Remains

A mass grave is a burial with multiple bodies. Burials may be shallow and weather may expose bodies and clothing. If you discover a mass grave, secure the site and alert legal authorities. Do not disturb, dig, or drive in areas containing human remains or mass graves. Do not try to investigate—you may destroy important evidence. Experts will ensure proper identification of victims and collect any evidence of war crimes.



Human remains found in a mass gravesite near Zahko, Iraq  
Kurdistan, July 15, 2005

## ریزگرتن له نیسک و پروسکی مرؤف

گوری به کومل لاشه‌ی جۆراوجۆری لئێ نێژراوه. گۆرمه‌کان زۆر قوول نین به جۆریک رهنه‌ کار یگم ی کهش و هموا له سه‌ر لاشه‌ی جلکی نێژراوه‌کان هه‌یه‌یت. نه‌گه‌ر گۆریکی به‌ کوملته‌ دۆزیه‌وه‌ سه‌یکۆری ساییه‌که‌ به‌کو ده‌سه‌لاتدارانی باسایی لئێ ناگادار بکه‌وه‌. هه‌ولی شه‌واندن و هه‌لکۆلین و لیخۆرین مه‌ده‌ له‌ی شه‌وانه‌ی که‌ نێسک و پروسکی مرؤف یان گۆری به‌ کوملته‌ی لئێ به‌. هه‌ولی پشکنین مه‌ده‌ - له‌وانه‌یه‌ به‌لگه‌ی گرنه‌گ له‌ناو به‌ریت. نه‌م شه‌اره‌زایان ناسینه‌وه‌ی دروستی ناسنامه‌ی قوربانیه‌کان و ه‌که‌ر دهنه‌ی به‌لگه‌ له‌سه‌ر تاوانه‌کانی جه‌نگ نه‌نجام ده‌ده‌ن.

نێسک و پروسکی مرؤف له‌ سایی گۆریکی به‌ کوملته‌ دۆزراوه‌ته‌وه‌ له‌ نزیك زاخه‌، کوردستانێ عێراق، ١٥ ی ته‌موزی ٢٠٠٥

## احترام البقايا البشرية

المقبرة الجماعية هي عبارة عن دفن لاجساد متعددة. الدفن قد يكون سطحي وقد تتعرض اجساد المدفونين وملابسهم لمواجهة الاحوال الجوية. اذا اكتشف مقبرة جماعية، قم بتأمين الموقع وابلغ السلطات القانونية. لاتقم ببثرة المكان او حفرة او قيادة السيارة في المناطق التي تحتوي على البقايا البشرية او المقابر الجماعية. لاتحاول القيام بعملية التحري لانك قد تدمر شواهد وادلة مهمة. سيضمن الخبراء القيام بعملية التعرف على هوية الضحايا وجمع اي ادلة على جرائم الحرب.

بقايا بشرية عثر عليها في موقع مقبرة جماعية بالقرب من زاخو، كوردستان العراق، تموز 2005، 15

## MOSUL CITY OVERVIEW

تیروانینیکی گشتی به شاری موسلدا  
نظرة عامة عن مدينة الموصل

1. Mosul University & Central Library  
زانکوی موسل و پەر توکخانه‌ی  
مەركەزى  
جامعة الموصل و المكتبة المركزية  
36.3764479 N; 43.142037 E
2. Cemetery in Arbajiyah  
گورستان له عەر به‌چیه  
مقبرة في العر بيجية  
36.373577 N; 43.202752 E
3. Gogjali Cemetery  
گورستانى كوكجلى  
مقبرة كوكجلى  
36.3655918 N; 43.249437 E
4. Television Cemetery  
گورستانى تەلفىزيون  
مقبرة التلفزيون  
36.335495 N; 43.197679 E
5. Nebi Yunis  
پىڤغەمبەر يونس  
النبي يونس  
36.3481068 N; 43.159626 E
6. Mosul Public Library  
پەر توکخانه‌ی گشتی له موسل  
المكتبة العامة في الموصل  
36.3461483 N; 43.151976 E
7. British Cemetery  
گورستانى بەریتانى  
المقبرة البريطانية  
36.341314 N; 43.110807 E
8. Mosul Jideda Cemetery  
گورستانى موسلى نوئ  
مقبرة الموصل الجديدة  
36.3308325 N; 43.08319 E
9. Fathi Al Ali or Ali Mosque  
مزگوتى فەتحي عەلى يان  
مزگوتى عەلى  
جامع فتحي العلي او جامع العلي  
36.32848 N; 43.093406 E
10. Al Mamoon Cemetery  
گورستانى مەئموون  
مقبرة المأمون  
36.311001 N; 43.106732 E

## MOSUL OLD CITY

شارى كۆنى موسل  
مدينة الموصل القديمة

11. Mosque & Tomb of al-Shayk Fathi  
مزگوتى و گۆرى شەيخ فەتحي  
جامع و ضريح الشيخ فتحي  
36.3466924 N; 43.11755 E
12. Shrine & Mosque of Al Imam al Bahir  
مەرقەدى مزگوتى نىمام باهير  
جامع وضريح الامام الباهر  
36.34434246 N; 43.120483 E
13. Great Mosque of al-Nuri & Al Hadba Minaret  
مزگوتى گەمورەى نورى و  
منارهى حەدباء  
جامع النوري الكبير و منارة  
الحدباء  
36.34302699 N; 43.126832 E
14. Nabi Jerjis Mosque  
مزگوتى پىڤغەمبەر جەرجيس  
جامع النبي جرجيس  
36.34438018 N; 43.130459 E
15. Aghawat (or Khuzam) Mosque  
مزگوتى ئەغوات (يان خوزام)  
جامع اغوات ( او خزام)  
36.3446322 N; 43.136677 E
16. Al Basha Mosque & Historic Minaret  
مزگوتى پاشا و مناره‌ى مێژووى  
جامع الباشا و المنارة التاريخية  
36.3431943 N; 43.135899 E
17. Mar Toma Church & Cemetery  
كەنيسەى گورستانى مار توما  
كنيسة و مقبرة مار توما  
36.34113769 N; 43.12534 E
18. Latin Church  
كەنيسەى لاتىنى  
الكنيسة اللاتينية  
36.3407627 N; 43.125137 E

## MOSUL OLD CITY

شارى كۆنى موصل  
مدينة الموصل القديمة

19. Book Stalls & Bookstores along Najafi Street  
كۆشكهمكائی پەرتووك فرۆشتن  
و كۆكگانی پەرتووك له جادهى  
نهجهى  
اكشاك الكتب والمكتبات في شارع  
النجفي  
36.342352 N; 43.132407 E
20. Saint Miskenta the Martyr  
قەشە مەسكینتەى شەهید  
القدیسة مسكینتة الشهیدة  
36.33807392 N; 43.125634 E
21. Omar Al Aswad Mosque & Historic Minaret  
مزگوتى عمره رهش و منارهى  
مئژوووی  
جامع عمر الاسود والمنارة  
التاریخية  
36.3380169 N; 43.128519 E

22. Nabi Sheet Mosque & Shrine  
مزگوت و مەرقەدى پیغەسەبەر  
شیت  
جامع وضریح النبی شیت  
36.3348058 N; 43.13537 E

23. Mosul Museum  
مۆزخانەى موصل  
متحف الموصل  
36.3378328 N; 43.139311 E

24. Al-Khedhar Mosque  
مزگوتى خضر  
جامع الخضر  
36.33999474 N; 43.140453 E

25. Archaeological Site of North Nineveh  
سابتی شوینەوارى باکوورى نهینهوا  
موقع اثرى شمال نینوى  
36.35933952 N; 43.152118 E

## QARA SERAI

ىارس مرهق  
قره سراي

26. Qara Serai (The Black Palace)  
قەرە سراى ( كۆشكە رهشەكە)  
قره سراي - القصر الأسود  
36.352928 N; 43.125828 E
27. Mosque & Tomb of al-Imam Muhsin  
گۆرو مزگوتى نىمام محسن  
جامع وضریح الامام محسن  
36.3531501 N; 43.122266 E
28. Shrine of al-Imam Yahya ibn al-Qasim  
مەرقەدى نىمام یەحیای كوری  
قاسم  
مزار او ضریح الامام یحیی ابن  
القاسم  
36.3546042 N; 43.122433 E

## MOSUL REGIONAL

## OVERVIEW

تێروانیبێكى گشتى به هەرتیمی  
موسلا  
نظره اقلیمیة عامة الموصل

29. Lalish  
لالش  
لالش  
36.771647 N; 43.300951 E

30. Raban Hormizd Monastery  
دیزی رههبان هورمزد  
دیر الربان هورمزد  
36.74899011 N; 43.112959 E

31. Mar Matti Monastery  
دیزی مار ماتی  
دیر مار ماتی  
36.4906898 N; 43.442291 E

- Mar Matti Cemetery  
گۆرستانى مار ماتی  
مقبرة مار ماتی  
36.4906698 N; 43.440266 E

32. Dair Mar Gewargis  
Monastery Complex  
كۆمەلگاي دير مار گورگيس  
مجمع دير مار كوركيس  
36.409858 N; 43.119961 E

33. Dair Mar Mikhail  
دير مار ميخائيل  
دير مار ميخائيل  
36.390464 N; 43.078081 E

34. Church of Shamun  
al-Safa  
كەنيسەى شەمعون سەفا  
كنيسة شمعون الصفا  
36.33839334 N; 43.125 E

35. Saint Elijah  
Monastery or  
Dair Mar Elia  
قەشەو دىزى ئەلجىزا يان دىزى  
مار ئەلجيا  
دير القديس اليجا او دير مار اليا  
36.29247895 N; 43.131026 E

36. Monastery of Mar  
Behnam  
دىزى مار بەنام  
دير مار بەنام  
36.1378407 N; 43.406097 E

Satellite Images ©DigitalGlobe | NextView License and  
USGS/NASA Landsat

All photos used with permission





Smithsonian Institution

